



Mittwoch, 04. September 2019,
ab 16.00 Uhr
in der Oberschule Spelle



15. Ausbildungsplatzbörse der Samtgemeinde Spelle



Verpflegung & sonstige Berufsberatung

Verpflegung

Ab 16:00 Uhr werden durch die Schülerfirma „catering & more“ Kaffee, Kuchen, Kaltgetränke und ein Imbiss zum Verkauf in der Schulküche angeboten.



Sonstige Berufsberatung und Hilfen

Für alle Schülerinnen und Schüler der Oberschule Spelle und alle anderen Jugendlichen besteht darüber hinaus jederzeit die kostenlose Beratungsmöglichkeit zur Berufsfindung, Praktikums- und Ausbildungsplatzsuche sowie eine Bewerbungshilfe durch die Agentur für Arbeit Herr Seidel oder die Schulsozialarbeiter Frau Hellmanns, Herr Sommer und dem Jugendpfleger Peter Vos. Die Kontaktdaten findet Ihr



Herrn Seidel, Agentur für Arbeit
Jakob – Wolff-Str. 1, 49808 Lingen
0800-4555500

Stefan Sommer, Schulsozialarbeit
Brink 7, 48480 Spelle
05977-937758 oder hellmanns@obsstelle.de

Sigrid Hellmanns, Schulsozialarbeit
Brink 7, 48480 Spelle
05977-937759 oder stefan.sommer@obsstelle.de

Ansprechpartner

Peter Vos, Jugendpfleger

Pastor-Batsche-Weg 1, 48480 Spelle
05977-937500 oder jugendpfleger@spelle.de

Die Ausbildungsplatzbörse

Was ist eine Ausbildungsplatzbörse?

Im Rahmen der Ausbildungsplatzbörse stellen sich die regionalen Betriebe mit ihren Berufen vor. So bekommen die Jugendlichen einen Überblick über die örtlichen Möglichkeiten und deren Grundvoraussetzungen.

Die Ausbildungsplatzbörse der Samtgemeinde Spelle:

2005 wurde die 1. Ausbildungsplatzbörse der Samtgemeinde Spelle initiiert. Ziel der Veranstaltung ist die Förderung der Ausbildungsplatzsuchenden sowie die Unterstützung der Ausbildungsplatzinitiative des Landkreises Emsland. In diesem Jahr findet diese Informationsveranstaltung zum 15. Mal statt.

Wir sind dabei:

- Hermann Reckers GmbH & Co. KG
- Hochschule Osnabrück, Fakultät Management, Kultur und Technik Campus Lingen
- Hörgeräte Vehr
- HR-Textiles GmbH
- Hubertsche Schule
- Josef Pieper Schule
- Jugendzentrum „Alte Feuerwehr Spelle“
- Karriereberatungsbüro der Bundeswehr Cloppenburg
- Kaufmännische Schule Rheine
- Kinderkrippe "Am Brink"
- Kiehlhus Betonbauteile
- Kurze GmbH Zerspanungstechnik
- Lidl Vertriebs-GmbH & Co. KG Westerkapeln
- Locken Bauservice GmbH & Co. KG
- Lohnemann Optik- s & Hürakustik
- LVD Bernard Krone GmbH
- Meister-Werninghoff
- Malerverkstatt Ludger von der Haar GmbH
- MAN Truck und Bus Deutschland GmbH
- Maschinenfabrik Bernard Krone GmbH & Co. KG
- MBH Maschinenbau & Blechtechnik GmbH
- Meurer Verpackungssysteme GmbH
- Modelhaus Schule GmbH
- Moß Abbruch- Erdbau - Recycling GmbH & Co. KG
- OKE Group GmbH
- Polizeiinspektion Emsland / Graftschaff Bentheim
- Prezerno Service Emsland GmbH & Co. KG
- Rekers Betonwerk GmbH & Co. KG
- Rekers GmbH, Maschinen- und Anlagenbau
- Renk AG Werk Rheine
- RWE Power AG
- Sälker GmbH & Co. KG
- Samtgemeinde Spelle
- Sanimed GmbH
- Schöder-Elektro GmbH & Co. KG
- Schluring GmbH
- Sparkasse Emsland
- SSB Wind Systems GmbH & Co. KG
- St. Martin Pflege GmbH (Seniorenzentrum St. Elisabeth Schapen)
- St. Martin Pflege GmbH (St. Johannes Strf, Altenheim Spelle)
- St. Martin Pflege GmbH (Caritas Pflegendienst)
- Strömann Imenausbau GmbH
- Technische Betriebe Rheine AÖR
- ThyssenKrupp Schulte GmbH
- Tischlerei Wiesweg
- Vaal Transporte GmbH
- VGH Versicherung – Uwe Röhising
- Volksbank Süd-Emsland e.G.
- Wachstumsregion Ems-Achse e.V.
- Wasser- und Schiffsamt Rheine

Ablaufplan & Veranstaltungsort



16:00 Uhr Eröffnung durch den
Schulleiter der Oberschule
Spelle

Karsten Bittgau und den
Samtgemeindebürgermeister
der Samtgemeinde Spelle
Bernhard Hummeldorf

19:00 Uhr Feedback der
teilnehmenden Firmen
Abbau der Stände und
Ende der Veranstaltung

Veranstaltungsort



**Oberschule
Spelle**

Brink 7, 48480 Spelle

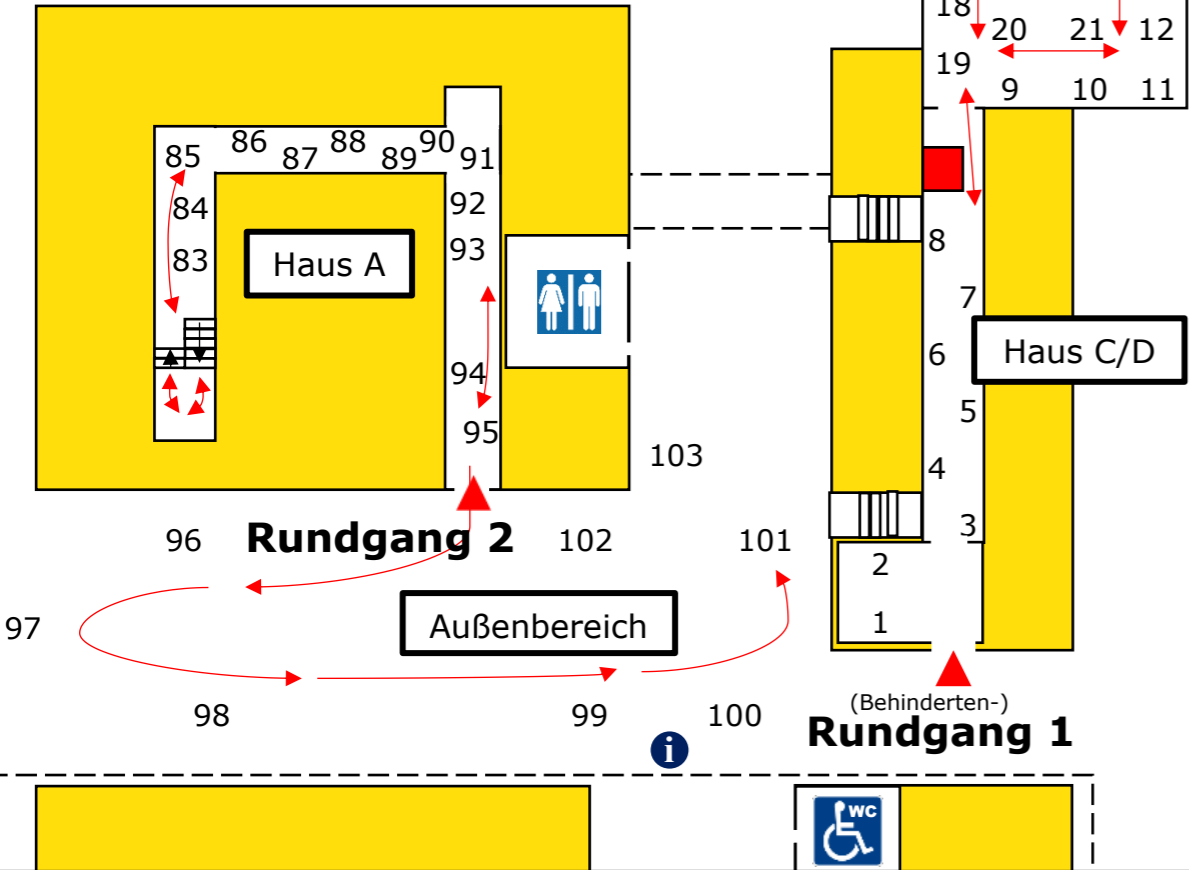
Wir sind dabei:

- Akademie für Gesundheitsberufe und Zentrale Schule für Pflegeberufe im Kreis Steinfurt
- Akademie St. Franziskus
- Aldi GmbH & Co KG
- AOK Die Gesundheitskasse Servicezentrum Lingen
- Apetto AG
- Arbeitsagentur Lingen Berufsberatung
- Arbeitsstelle Freiwilligendienst Bistum Osnabrück
- August Storm GmbH & Co. KG
- Austauschorganisation YFU
- AzubiGuru GmbH
- B&S Metallbau GmbH
- Bäckerei Bauer
- Bäckerei Herbers
- Bäckerei Winterings Laib & Seele
- Baerfocher GmbH
- Baunternehmen August Mainka GmbH & Co. KG
- Baunternehmung Hofshöder GmbH & Co. KG
- Berufsbildende Schulen Lingen Agrar und Soziales
- Berufsbildende Schulen Thüne
- Berufskolleg Rheine des Kreises Steinfurt
- bmu GmbH & Co. KG
- Bübel Bekleidungswerke GmbH
- Bußmann GmbH
- BV Anlagenbau GmbH
- BvL Group
- Dachser SE
- Debeka Servicebüro
- Dentallabor Volkmer GmbH & Co. KG
- Döpler Schulen Rheine
- DP Supply GmbH
- Egon Senger GmbH
- Elektro Reekers GmbH
- EMCO Group
- Euronics XXL Fürstenau GmbH, Mösker-Spelle
- Fachschule St. Franziskus Lingen
- Familienzentrum Spelle
- Finanzamt Lingen
- Friseur Brüggemann
- Gaststätte Spieker-Wübbel / Hotel Wübbel
- GE Energy Holsterfeld
- geoCapture
- Georgianum Lingen
- GERHARDI Kunststofftechnik GmbH
- Gieseke GmbH
- H&R CPS GmbH
- H. Bröring GmbH & Co. KG
- Hardy Schmitz GmbH
- Haustechnik Wilmes GmbH & Co. KG
- HBV Hydraulikbühnenverleih GmbH
- Hemelter Mühle Dr. Cordesmeier GmbH & Co. KG

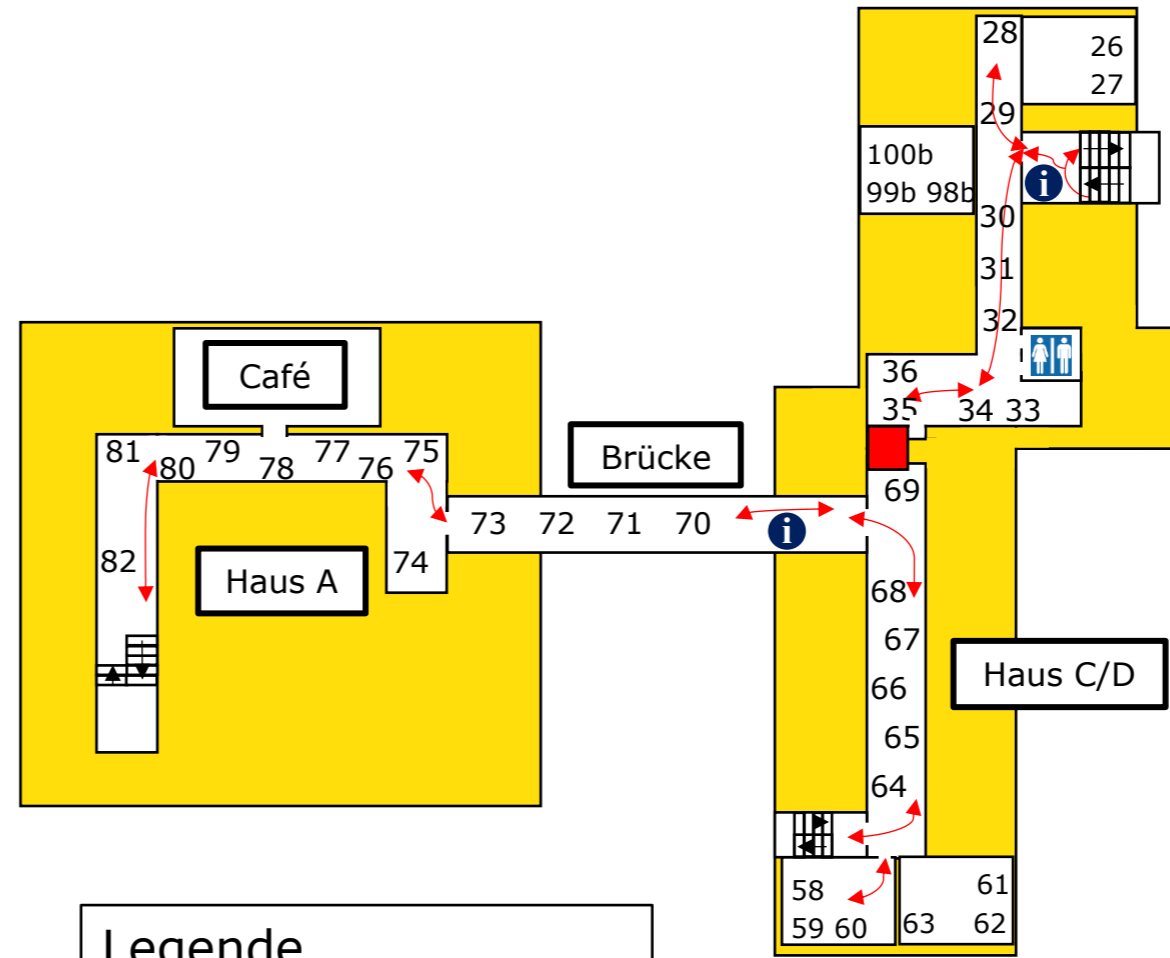
**Über 100
teilnehmende Firmen**

Lageplan

der 15. Ausbildungsplatzbörse
am 04.09.2019 in der
Oberschule Spelle



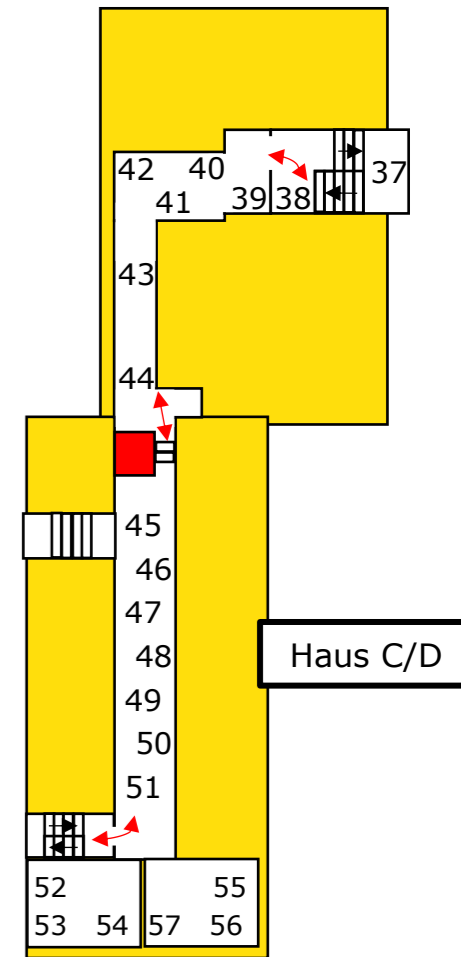
1. Obergeschoss



Legende

- Fahrstuhl
- Behinderten WC
- i Infopoint
- WC

2. Obergeschoss



Akademie für Gesundheitsberufe und Zentrale Schule für Pflegeberufe im Kreis Steinfurt - 30	Berufsbildende Schulen Thuine - 4	Finanzamt Lingen - 82	Hüberts'sche Schule Hopsten - 33	Modehaus Schulte GmbH - 15	Technische Betriebe Rheine AÖR - 40
Akademie St. Franziskus - 28	Berufskolleg Rheine des Kreises Steinfurt - 26	Friseur Brüggemann - 86	Josef Pieper Schule - 5	Moß Abbruch - Erdbau - Recycling GmbH & Co. KG - 75	ThyssenKrupp Schule GmbH - 22
Aldi GmbH & Co. KG - 92	bmu GmbH & Co. KG - 43	Gaststätte Spieker-Wübbel / Hotel Wübbel - 62	Jugendzentrum "Alte Feuerwehr Spelle" - 36	OKE Group GmbH - 14	Tischlerei Wiesweg - 45
AOK Die Gesundheitskasse Servicezentrum Lingen - 16	Büttel Bekleidungswerke GmbH - 47	GE Energy Holsterfeld - 50	Karriereberatungsbüro der Bundeswehr Cloppenburg - 97	Polizeiinspektion Emsland/ Grafschaft Bentheim - 52	Vaal Transporte GmbH - 99
Apetito AG - 18	Bußmann GmbH - 57	geoCapture GmbH & Co. KG - 81	Kaufmännische Schule Rheine - 27	PreZero Service Emsland GmbH & Co. KG - 31	VGH Versicherungen - Uwe Röhsing - 94
Arbeitsagentur Lingen Berufsberatung - 35	BV Anlagenbau GmbH - 54	Georgianum Lingen - 66	Kleihs Betonbauteile - 53	Rekers Betonwerk GmbH & Co. KG - 12	Volksbank Süd-Emsland e.G. - 80
Arbeitsstelle Freiwilligendienste Bistum Osnabrück - 83	BvL Group - 23	GERHARDI Kunststofftechnik GmbH - 84	Kommunale Kindertagesstätten der Gemeinde Spelle - 6	Rekers GmbH, Maschinen- und Anlagenbau - 19	Wachstumsregion Ems-Achse e.V. - 38
August Storm GmbH & Co. KG - 20	Dachser SE - 89	Gieseke GmbH - 44	Kurze GmbH Zerspanungstechnik - 11	Renk AG Werk Rheine - 37	Wasser- und Schiffsamt Rheine - 39
Austauschorganisation YFU - 77	Debeka Servicebüro - 32	H&R CPS GmbH - 41	Lidl Vertriebs-GmbH & Co. KG Westerkappeln - 46	RWE Power AG - 58	
AzubiGuru GmbH - 74	Dentallabor Volkmer GmbH & Co. KG - 85	H. Bröring GmbH & Co. KG - 79	Löcken Bauservice GmbH & Co. KG - 72	Sälker GmbH & Co. KG - 68	
B&S Metallbau GmbH - 90	Döpfer Schulen Rheine - 7	Hardy Schmitz GmbH - 93	Lonnemann Optik's & Hörakustik - 48	Samtgemeinde Spelle - 13	
Bäckerei Bauer - 65	DP Supply GmbH - 91	Haustechnik Wilmes GmbH & Co. KG - 70	LVD Bernard Krone GmbH - 1 + 101	Sanimed GmbH - 8	
Bäckerei Herbers - 24	Egon Senger GmbH - 100	HBV Hydraulikbühnenverleih GmbH - 103	Malermeister Wenninghoff GmbH & Co. KG - 96	Schröder-Elektro GmbH & Co. KG - 51	
Bäckerei Winterings Laib & Seele - 95	Elektro Reekers GmbH - 2	Hemelter Mühle Dr. Cordesmeier GmbH & Co. KG - 25	Malerwerkstatt Ludger von der Haar GmbH - 96	Schüring GmbH - 3	
Baerlocher GmbH - 42	EMCO Group - 87	Hermann Reckers GmbH & Co. KG - 71	MAN Truck und Bus Deutschland GmbH - 98 + 98b	Sparkasse Emsland - 78	
Bauunternehmen August Mainka GmbH & Co. KG - 9	Euronics XXL Fürstenau GmbH, Mösker Spelle - 60	Hochschule Osnabrück, Fakultät Management, Kultur und Technik Campus Lingen - 34	Maschinenfabrik Bernard Krone GmbH & Co. KG - 1 + 101	SSB Wind Systems GmbH & Co. KG - 10	
Bauunternehmung Hofshörder GmbH & Co. KG - 73	Fachschule St. Franziskus Lingen - 59	Hörgeräte Vehr - 17	MBH Maschinenbau & Blechtechnik GmbH - 49	St. Martin Pflege GmbH (Seniorenzentrum St. Elisabeth Schapen, St. Johannesstift Spelle, Caritas Pflegedienst) - 29	
Berufsbildende Schulen Lingen - 69	Familienzentrum Spelle - 36	HP-Textiles GmbH - 76	Meurer Verpackungssysteme GmbH - 64	Strotmann Innenausbau GmbH - 63	